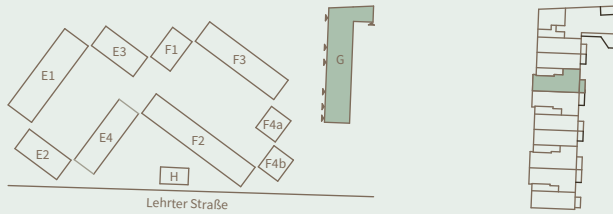




Mittenmang



VE-Nr. 128-23-155 (G-6-07)
Haus G, 6. OG, 3 Zimmer

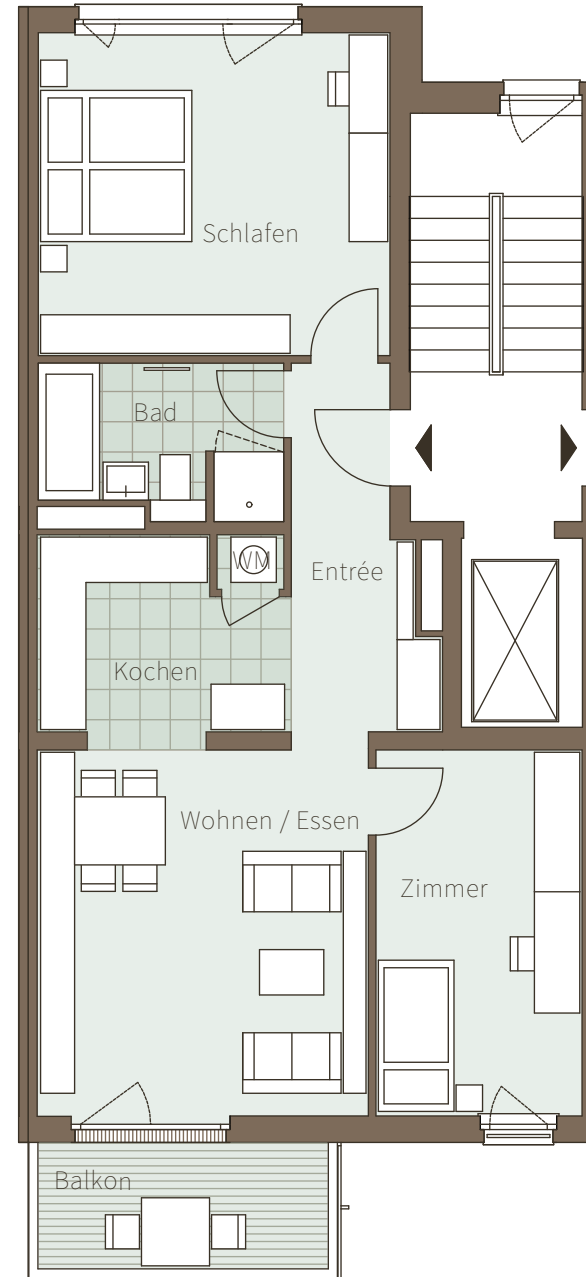
Entrée	7,91 m ²
Zimmer	13,20 m ²
Wohnen / Essen	21,15 m ²
Kochen	8,20 m ²
Bad	6,27 m ²
Schlafen	19,85 m ²
WM	0,58 m ²

Wohnfläche netto **77,16 m²**

Balkon (7,33 m²) anrechenbar 3,67 m²
Wohnfläche gesamt **80,83 m²**

Haftungsausschluss: Das Bild- und Planmaterial dient zum Teil der vorläufigen Illustration des Vorhabens. Abweichungen in einem späteren Planungsstadium bleiben ausdrücklich vorbehalten. Geringe Flächenabweichungen sind innerhalb eines Grundrisstyps möglich! Aufgrund technischer Erfordernisse können in Küchen, Bädern, WCs und Nebenräumen ggf. Teilbereiche abgekoffert und Decken abgehängt werden. Terrassen/Balkone/Loggien werden zu 50% angerechnet, jedoch höchstens 10% der Gesamtwohnfläche. Die eingezeichneten Möbel sind nicht im Mietpreis enthalten. Stand: Januar 2020

Vertrieb durch **allod.**



0 Maßstab 1:100 5 m